

UPSALA-EKEBY *Given*



HÖSTEN 1956



## UPSALA-EKEBY-FÖRETAGEN

överlämnar härmed

Given för hösten 1956. Vad visar den för nytt denna gång?  
Ekeby har en ny stor hushållsserie med det klassiska namnet FYRIS i livligt gult och rött samt ytterligare två: SMÖGEN, grön och brunsvart, samt KOSTER, svart med dekor.

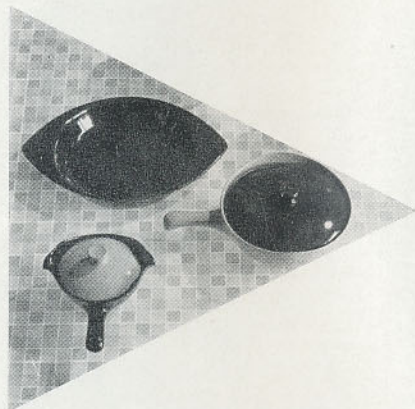
Gefle kommer med sin populära CORONA i en färgställning med celadongrönt, en bordsserie KULINAR, separata tallrikar i färgglasyr och ZENIT, kaffegods med färgad fond.

Karlskrona lanserar en renlinjig servismodell VESTA med moderna dekorer och SINGLE SET, en ny servisförpackning om 6 delar i kartong, som vi återkommer till i annat sammanhang. Vidare dekorerade separata tallrikar samt sist men inte minst ytterligare två färgglasyrer på DUKAT-tallrikar.

Sättet att duka bord har förändrats. Duken, som tidigare var vit eller svagt färgad eller mönstrad, har fått starkare färger, kraftigare mönster. Mot detta tecknar sig vackrast porslin med rena former i vitt, i färg eller med kraftigare men enkla dekorer.

Karaktäristiskt för den nya given är just detta. I fråga om form och funktion bygger den ut och fullständigar fabrikernas tidigare servis- och hushållsserier. I färg och dekor går den vidare i tidens anda och ger ytterligare möjligheter till trevliga kombinationer och variationer. Och genom det nya går det som tidigare en tråd, även om den blivit starkare i färg, och ett sammanhang. När vardagens tallrikar och uddadelar ställas ihop eller finservisen tages fram finner man att former, färger och dekorer samordnar sig till livliga kontraster eller mjuka harmonier.

Här angivna priser gälla som riktpriiser



## UPSALA-EKEBY

EKEBYBRUK

### SMÖGEN

Serie om 11 modeller i rena former, svartbrun utsida, mörkgrön insida. INGRID ATTERBERG.

Prisexempel:

Fat 2229	48 cm långt	Kr 30:—
Gryta 2236	19 cm hög	13:50
Skål 2234	19 cm lång	7:50
Fat 2068	17 cm långt	2:25
Skål 2233	15 cm lång	5:—
Tallrik 2231	22 cm	4:50

På omslaget och motstående sida:

### FYRIS

Stor serie om 22 modeller: grytor, fat, skålar, pannor osv. med moderna former och glada glasyrer i vinrött och gult att kombinera efter behag. SVEN ERIK SKAWONIUS.

På omslaget följande modeller:

Gryta med skaft	nr. 2	16 cm hög	Kr 12:—
Gryta med henklar	1	16 cm hög	12:—
Fat	21	30 cm	5:25
Panna med skaft	4	20 cm vid	12:50
Såsanna	5	11 cm hög	8:25
Seriveringsskål	19	19 cm vid	6:—
Assiett	20	21 cm	2:25

Komplett översikt kommer att utsändas.

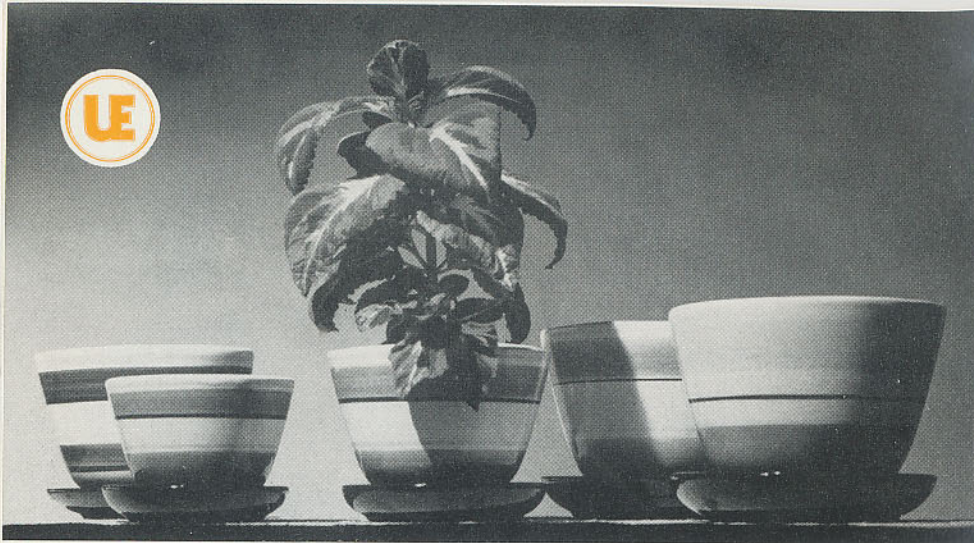
### KOSTER

Serie om 7 modeller i originella former med mattsvart glasyr och dekor i blått och gulgrönt. HJÖRDIS OLDFORS.

Prisexempel:

Skål 5088	23 cm lång	Kr 8:—
Bringare 5084	14 cm hög	8:—
Gryta 5085	13 cm hög	16:—
Portionsskål 5086	11 cm vid	3:50
Tallrik 39	21 cm	3:75





SVEA inplanteringskruka med vit glasyr och färgglada randningar.  
4 storlekar. Med fat Kr 1: 95, 2: 60, 3: 25, 3: 85

*Nedan till vänster:*

KONGO. Svart reliefmönstrad ut-sida, gul insida. INGRID ATTERBERG.

Vas 2242, 30 cm hög Kr 22: —  
Fat 2240, 25 cm 12: —

STRETTO. Svart-vit eller vit-svart.  
INGRID ATTERBERG.

Vas 2259, 27 cm hög Kr 13: 50  
Ljusstake 2253, 23 cm hög 11: —



*Till höger:*

CONFETTI. Vit glasyr, målad dekor i grågrönt med färgpunkter.

RETINA. Gul glasyr, målad dekor i mörkgult med vita punkter.

*Prisexempel för båda:*

Vas 2204 28 cm hög Kr 20: —  
Vas 2205 33 cm hög 27: 50  
Skål 2200 27 cm lång 20: —

*Nedan till vänster:*

LANSETT. Mörk lera med ristning, in-tressant grågrönsvart glasyr.

Vas 2269 28 cm hög Kr 20: —  
Fat 2263 25 cm långt 12: —  
Askfat 2261 15 cm 6: 50

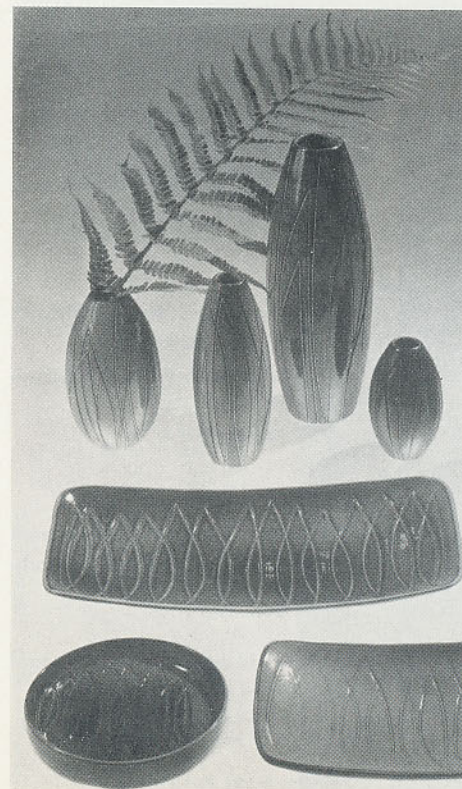
*Nedan till höger:*

COLORA. Vit glasyr, målad dekor i grå-grönt och färger.

Vas 2250 25 cm hög Kr 19: —  
Fat 2245 25 cm 15: —



Samtliga: INGRID ATTERBERG.





**PANDA.** Lustigt djur i svart och vitt.  
Figur 4224 21 cm hög. Kr 21: —.

*Ovan:*

**RITS.** Svart glasyr med vit ristning och vit in- resp. utsida.

**IRIS.** Blå glasyr med ljus ristning och gulgrå in- resp. utsida.

Vas 17 cm hög	Rits 4237	Kr 18: —
	Iris 4243	19: 50
Fat 28 cm	Rits 4235	20: —
	Iris 4241	22: —

**PERU** (till vänster). Vit glasyr med färgstark målning i blått, grått och gult.

Vas 4097	18 cm hög	Kr 22: —
Skål 4115	31 cm lång	25: —

**KRAKA** (till höger). Vit glasyr med målad dekor i grått och turkosblått.

Vas 4202	40 cm hög	Kr 30: —
Vas 4198	22 cm hög	13: 50

Samtliga: MARI SIMMULSON

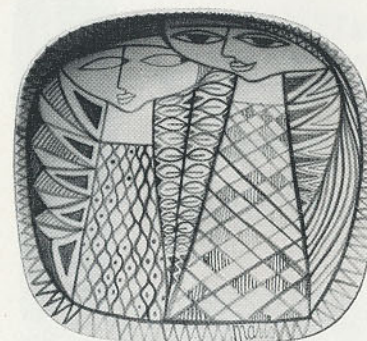


**DEKORATIVA PLATTOR** målade på mörkt chamottegods, format 13 x 18 cm, med 5 olika motiv.

Nr 4250 Kr 40: —

**SIGNERAT FAT** med vit glasyr och effektfull målning.

Nr 4248	21 cm	Kr 45: —
Nr 4249	29 cm	75: —

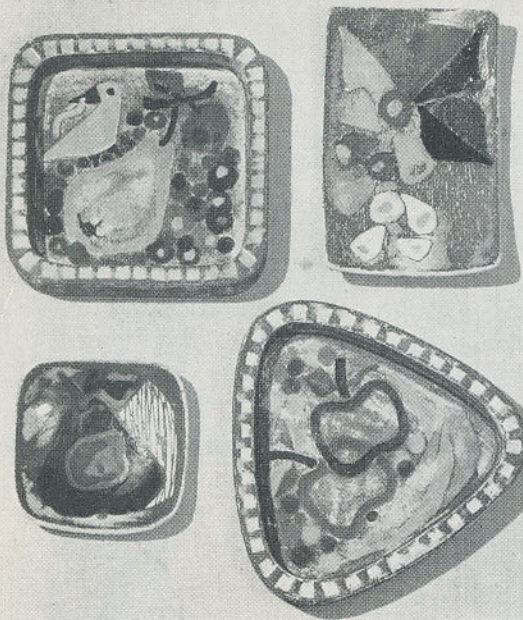


**MOON.** Dekorativ serie med mattsvart glasyr och turkosblå målning.

Ljusstake 4228	6 cm hög	Kr 6: —
Vas	4231 26 cm hög	14: —
Skål	4229 15 cm vid	8: —

Samtliga: MARI SIMMULSON.





## ORIGINALDEKORATIONER

MARI SIMMULSON.

FAT i chamotte-gods med målning i behagliga färger.

4157 23 cm	Kr 65:—
4223 24 cm	35:—
4251 14 cm	25:—
4155 25 cm	65:—

SKULPTUR av MARI SIMMULSON i hennes dekorativa stil.

67 cm hög Kr 350:—



STUDIOGODS. Varierande material, modeller, glasyrer och dekorer, vardera i 100 signerade och nummerade exemplar.  
Prislägen från kr 15:— till 75:—.



ATTERBERG

SIMMULSON

OLDFORS

ATOLL. Effektfull serie i svart och vitt.

Vas 5078 27 cm hög	Kr 22:—
Skål 5070 15 cm vid	6:50
Skål 5072 20 cm vid	11:50
Vas 5075 16 cm hög	10:50

BENGALI (nedan till vänster).

Starkt dekorativ i mustigt gult och grönt.

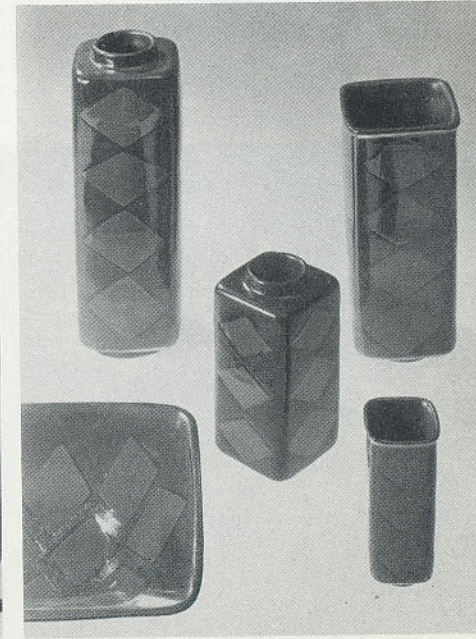
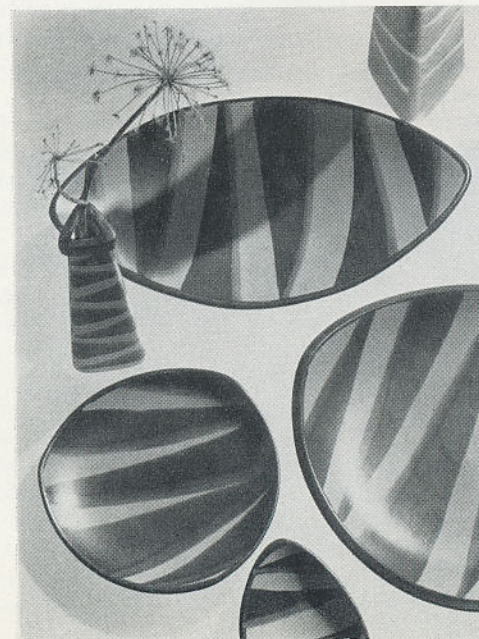
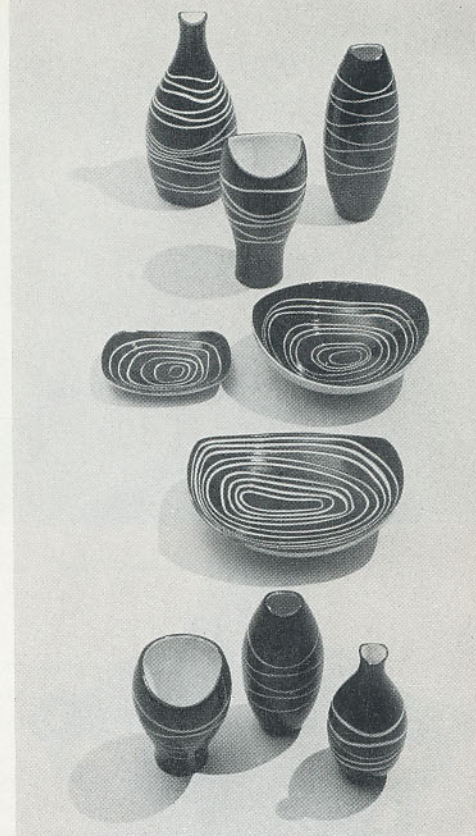
Skål 378 35 cm lång	Kr 13:75
Vas 5021 18 cm hög	9:50
Assiett 5069 18 cm	3:75
Fat 363 27 cm	13:75

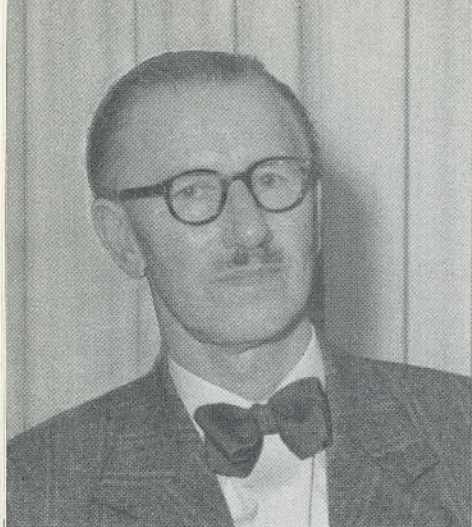
CASINO.

Intressant geometrisk serie i blåsvart och rött.

Vas 5080 23 cm hög	Kr 25:—
Vas 5082 28 cm hög	30:—
Skål 361 31 cm	25:—

Samtliga: HJÖRDIS OLDFORS.





MM  
Percy

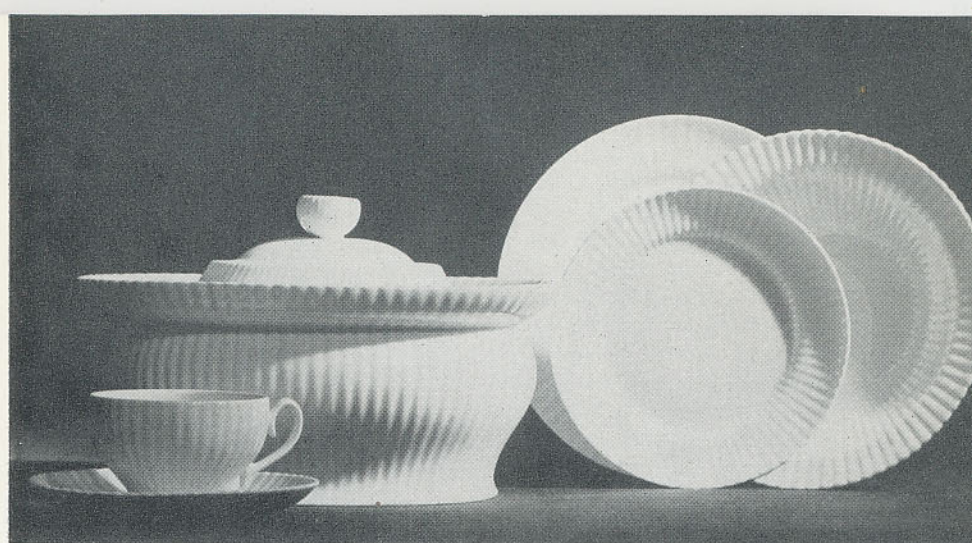
Då det här i Sverige under första världskriget uppstod en rörelse för att förbättra vardagsvarans form blev ett av slagorden: »Konstnärerna till industrin». Flera redan erkända eller lovande målare, skulptörer, arkitekter anlätades av eller knötos till olika företag.

På detta sätt kom Arthur C:son Percy till Gefle Porslinsfabrik, där han ännu efter trettiofyra år skapar nya modeller och dekorer. Percy föddes i Vickleby på Öland den 10 augusti 1886 och var under åren 1905–1908 elev vid Konstnärskörbundets skola i Stockholm. Med den unga generationen av målare sökte han sig sedan till Paris, där han fortsatte sina studier hos Henri Matisse och insöp den franska expressionismen. I två



Målad bål med lock. Gefle 1925.

Bordservis, modell Q, »Tre blommor» i brunt eller blått. Gefle 1924.



Bordservis »Casablanca», Karlskrona 1944.

längre perioder, 1911–1913 och 1920–1922, vistades han ånyo i Frankrike och uppmärksammades som målare av bl. a. August Brunius, och Erik Wettergren skriver: »Särskilt som blommalare, men även som porträttmålare, i synnerhet då det gäller barn har Arthur C:son Percy givit något doftande och älskligt. Samma förfinade färgglädje visar han i sina keramiska arbeten».

Ty Percy knöts som sagt till Gefle Porslinsfabrik. Det var år 1923, och med sjudande arbetslust och inspiration kastade han sig in i sin nya uppgift. Redan till den stora utställningen i Paris 1925 har han åtskilligt att visa: serviser och praktpjäser, målade bricker och dekorativa föremål, med vilka han och Gefle Porslinsfabrik erövrar ett Diplôme d'Honneur.

Det var just med denna utställning som vår konstindustri fängade internationell uppmärksamhet genom det, som en engelsk kritiker kallade »The Swedish grace» — det svenska behaget. Är det någon som kan stå för detta är det just Arthur Percy. Med inspiration från svensk barock och rokoko och italienskt fajansmåleri bygger han upp en yppig formvärld med blommande färger.

Vid detta drag uppehåller sig Gotthard Johansson, full av uppskattning av Percys arbeten på Stockholmsutställningen 1930.

Under den senare perioden blir Percys stil emellertid stramare, närmar sig mera det sena 1700-talets formvärld och, naturligt nog för den som arbetar med flintporslin, en viss »engelsk» stringens. Han tar också upp stengodset, som fångat hans intresse, samtidigt som han fortsätter att skapa servismodeller och andra nyttiga ting, vilka alla trots sina traditionella anknytningar bär ett omisskännligt märke: Arthur Percy.

Från den mycket uppmärksammade servismodell Q med dekoren »Tre blommor» löper en följd av andra: X-modellen i celadon-grönt, W-modellen med »Silverstjärna», »Exotica» fram till allt det som ännu är i produktion: klassiker som »Blått Band», »Blå vinranka», kaffe- och tegodset »Lillemor» och under de senaste åren serien »Corona» och servisen »Indiana» jämte en mångfald av prydnadsföremål. Då Karlskrona Porslinsfabrik 1942 kom in i Upsala-Ekeby-bilden började Percy arbeta även för denna fabriks fältspatproduktion. Härom vittnar modellen »Casablanca»,

bords-, kaffe- och teservis, och exempelvis den senare, linjesköna kaffeservisen »Tebe».

Percy har också hunnit med att uppehålla sitt måleri, rita utmärkta textilmönster och på senare år även uppmärksammat glas. Nu har han åter slagit sig ner i sin födelsebygd på Öland, men trots att han i augusti fyllde sjuttio år, lämnar han ofta sin blommande idyll för att fortsätta sin arbetsdag vid industrin, skapande nya nyttiga och sköna ting med Percysk form och färg.

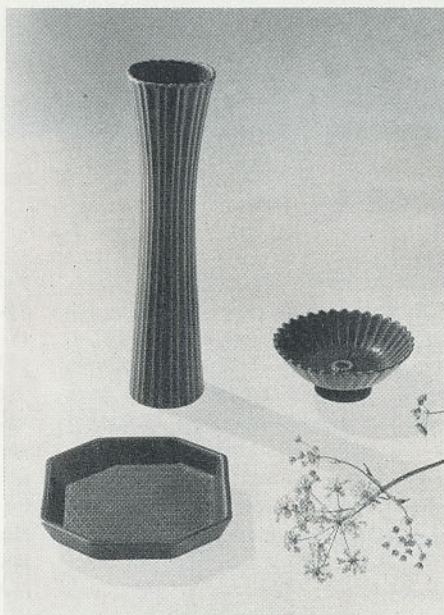
**HYACINT.** Tegods AU med charmfullt koppartryck i svart.  
Pr duss. Kr. 48:—

**CUPRA.** Ny sober grön glasyr på Percy-modeller.

Vas LC 22 cm hög Kr 12:—  
Askfat H 11 cm 3: 50  
Skål EP 10 cm 5:—

**CORONA** med mjukt celadongrön engobe, utmärkt komplettering till blå massafärgen, samt vita tallrikar.

Fat BA 15 Kr 8:—  
Bringare BA 14 8: 25  
Tallrik BA 24 cm pr duss. 31:—  
Skålräk BD pr duss. 26: 40  
Tallrik BA 24 cm vit pr duss. 15:—  
Skålräk BD vit pr duss. 15:—



Percy

## GEFLE

PORSLINSFABRIK

**KULINAR.** Originell dukningsserie i curry-gul glasyr med gulvit dekor. LILLEMOR MANNERHEIM.

Fat M 19 40 cm långt Kr 8:—  
Karott M 21 29 cm lång 10:—  
Bringare 75 cl 7:—  
Skålräk BD pr duss. 36:—  
Tallrik KB 24 cm pr duss. 48:—  
Assiett KB 17 cm pr duss. 30:—

**SOCKERSATS** till Mannerheims omtyckta tekannor i svart Mangania- eller brun glasyr.

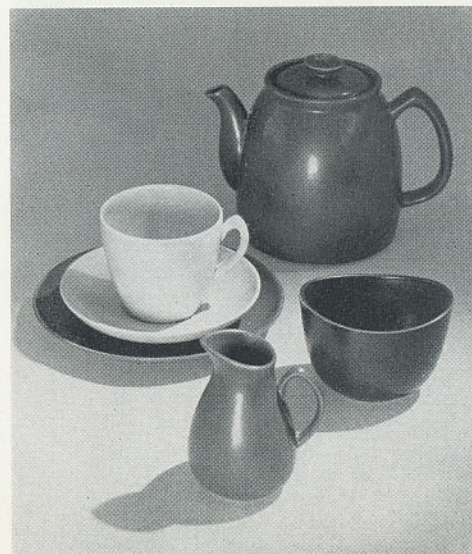
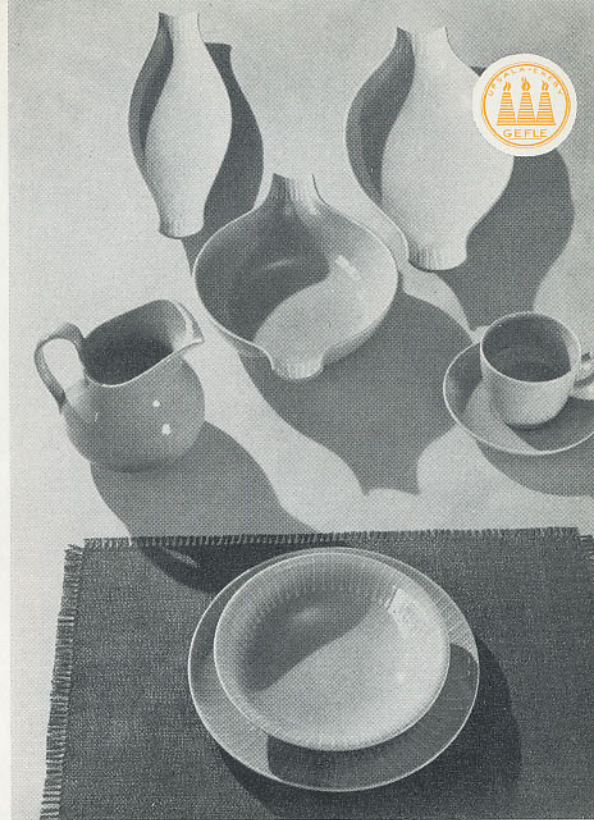
Gräddkanna MA 11 cm hög Kr 4: 50  
Sockerskål MA 8 cm hög 4:—

**TEGODS.** Stor rejäl kopp i curry-gul glasyr.

Modell MA pr duss. Kr 39:—

**TALLRIK.** Glaserad i grönt, curry-gult, brunt.

Modell KB 24 cm pr duss. Kr 39:—  
Finnes tidigare i Mangania-svart.





CONGA. Prydnadsserie med rena moderna former. Svart Mangania-glasyr med gul dekor. KJELL BLOMBERG.

Vas B2 21 cm hög Kr 12:50  
Ljusstake B4 17 cm hög 6:50  
Askfat B5 14 cm 4:75

MAMBO. Sober svart-vit serie.  
LILLEMOR MANNERHEIM.

Vas M 42 24 cm hög Kr. 14:—  
Skål C 25 cm 20:—  
Fat KB 30 cm 20:—  
Assiett KB 19 cm pr duss. 42:—

BRUMSI  
PUMSI  
POPSI.

Lustiga svarta björnar av  
LILLEMOR MANNERHEIM.

Den högsta 21 cm Pr st Kr 26:—



VISIR är en ny glad dekor med gult kantband och brunsvart bård.

Modell KB. Klass 24.

23 delar Kr 54:—  
58 delar 126:70

Kompottskålar även med grönt och rött kantband pr st Kr 1:75.



ZENIT. Kaffegods modell AU 1.  
Bör ha utsikter att bli en schlager. Med fond på kopp och fat i blått, rött och orangegult och fina vita strällinjer.

Pr duss. Kr 24:—

YTTERKRUKA med diskret zigzag-relief och curry-gul, brun eller grön glasyr.

Modell KB 14 cm hög Kr 8:—





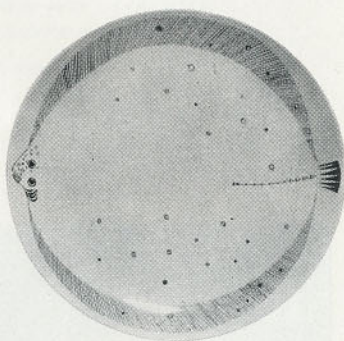


## KARLSKRONA

PORSLINSFABRIK

**TIVOLI.** Barnsats i hög fältspatkvalitet med underhållande motiv, som gör varje mål till en fest. Dekor: ALF JARNESTAD. 3 delar förpackade i kartong Kr 13: —.

**FISKTALLRIK.** Modern form, elegant dekor i svart. 24 cm pr st. Kr 6: —. Dekor: ALF JARNESTAD.



**JUICE-BÄGARE** med handmålad dekor i fina färger: Dekor: EVA BLAHD. Pr st. Kr 2: 50.

**PARTY-TALLRIK.** 19 cm, excentrisk spegel för kopp pr st. Kr 3: 50.

**BRINGARE** rymd  $\frac{1}{2}$  liter Kr 5: —.

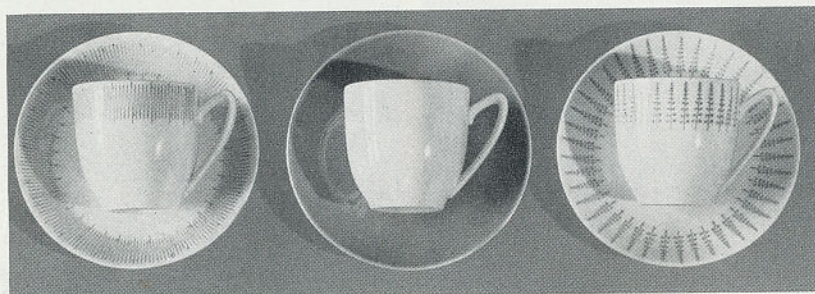
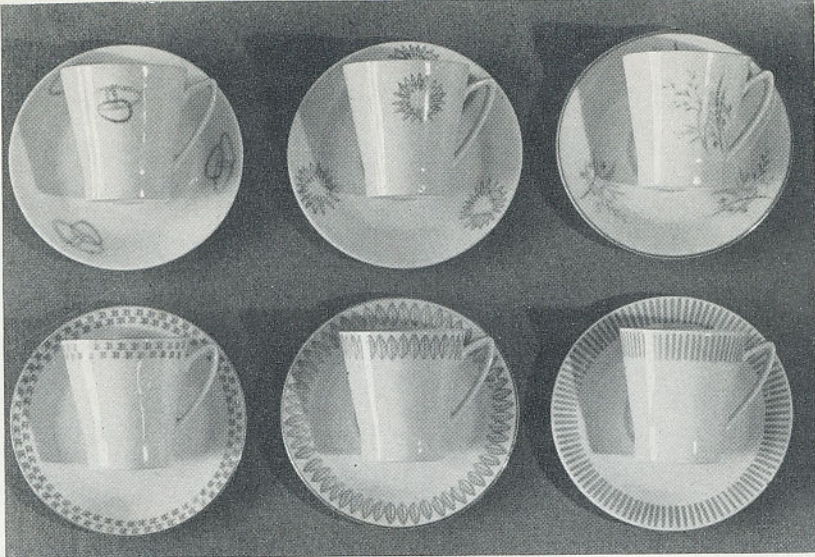


## VESTA

heter Karlskronas nya servisgiv med moderna rena linjer i elegant utförande och med stilenliga dekorer. Pr 58 delar:

5181 dekorerat polerguldband	Kr 430: —
5182 guld och grått	300: —
5183 polerguldkant, grå bärd	270: —
5185 blågrå och svarta figurer	200: —
5242 grå kantdekor	220: —
5184 bukett i färg, glansguldkant	220: —
5186 mellangrå kantdekor	220: —
5187 mörkgrå kantdekor	180: —





**KAFFEGODS »55» Pris pr duss.**

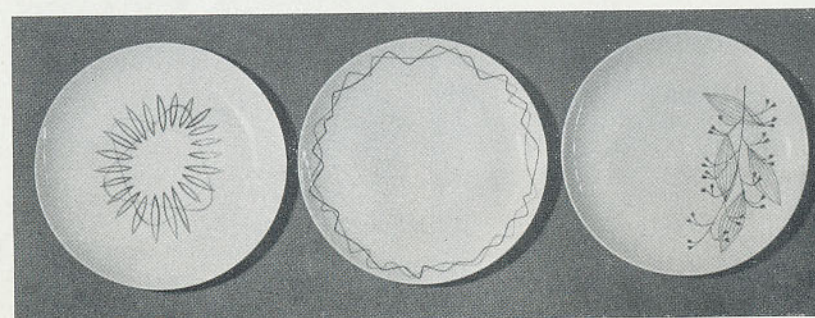
5182 guld, grått Kr 48:—	5185 grått, svart Kr 34:—	5184 färger, glansguld Kr 38:—
5221 grått, guldkant Kr 34:—	5220 glansguld Kr 34:—	5222 grått el. färg Kr 27:50

**KAFFEGODS »405» Pris pr duss. Kr. 27:50**

5155 färgbård	5243 fondat fat	5135 färgbård
---------------	-----------------	---------------

**SEPARAT TALLRIK VESTA pr duss.: 24 cm flat, 20 cm djup Kr. 44:— 21 cm flat Kr. 31:— 17 cm flat Kr. 22:—**

5189 grått, purpur	5191 svart, blågrå	5190 grått, purpur
--------------------	--------------------	--------------------



**DUKAT.** Tallrikar i två nya vackra färger: brunt och ferrogult, som utmärkt harmonierar med övriga DUKAT-glasyrer och -dekor. Priser som DUKAT grön.

Tallrikar med dekorativ randdekor:

Nr 5240, i svart och ferrogult

Nr 5241, i svart och brunt

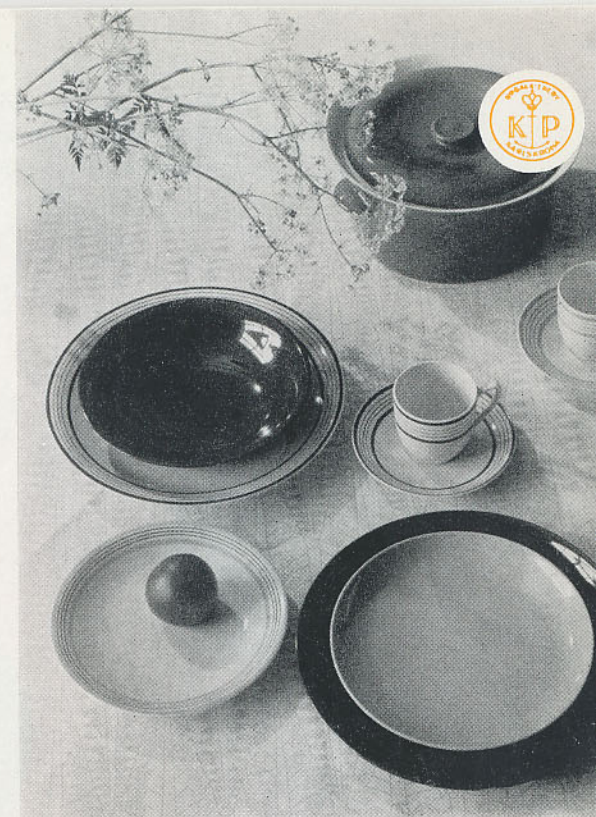
24 cm flat	pr duss. Kr 44:—
21 cm flat	31:—
20 cm djup	44:—
17 cm flat	22:—

Kaffegods modell 405 med randdekor:

Nr 5240, i svart och ferrogult

Nr 5241, i svart och brunt

Pr duss. Kr 38:—



**SEPARATA TALLRIKAR »55»**

Nr 5145 Nr 5165

Nr 5155 Nr 5135

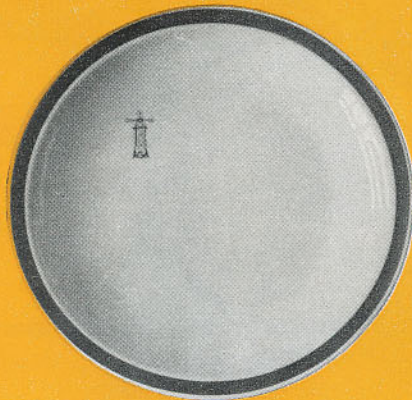
24 cm flat	pr duss. Kr 27:—
21 cm flat	20:—
21 cm djup	20:—
19 cm djup	15:—



RESTAURANGPORSLIN har alltid varit "en stark sak" från Karlskrona. Levereras snabbt efter beställarens egna direktiv eller med monogram och dekorer, som fabriken ateljé utför elegant och utan onödig tidsspillan.



Kaffegods och assietter för Ektorpets Kaffestuga, Waldemarsudde.



Servisporslin för personalmatsal AGA.

Foto: Knut Svensson, Esselte-Foto, Stockholm

Tryckt hos

Almqvist & Wiksells Boktryckeri AB Uppsala 1956